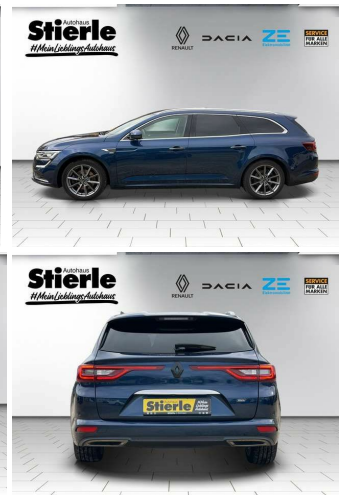


RENAULT Talisman TCe 200 EDC BUSINESS EDITION/MASSAGE/SHZ/KAMERA/2024

Gebrauchtwagen



Direkter Weg zur Webseite



Preis: 18.470 €

Fahrzeugnummer: 276961

Fahrzeugdaten

Aufbauart	Kombi
Erstzulassung	07/2018
Fahrzeugart	Gebrauchtwagen
Farbe	Blau (COSMOS BLAU)
Getriebe	Automatik
Kilometerstand	70.215 km
Kraftstoffart	Benzin
Leistung	147 kW (200 PS)

Verbrauch und Umwelt

Energieverbrauch (kombiniert)	5,6 l/100km
CO2-Emissionen (kombiniert)	133 g/km

Autohaus Stierle GmbH
Rheinlandstraße 109 · 73312 Geislingen an der Steige
Tel.: 07331 620 30 · Fax: 07331 303 785 · stierle@autohaus-stierle.de

Für die inhaltliche Richtigkeit der Darstellung wird keine Haftung übernommen. Es handelt sich nicht um ein konkretes annahmefähiges Angebot. Zwischenverkauf der Produkte vorbehalten. Verbindliche Informationen nur bei Ihrem Partner Autohaus Stierle GmbH.

Ausstattung

- Abbiegelicht
- Abstandsregeltempomat (ACC)
- Alufelgen
- Antiblockiersystem (ABS)
- Außenspiegel elektrisch
- Bluetooth
- Bordcomputer
- DAB+
- Digitalradio / DAB
- Einparkhilfe Kamera
- Einparkhilfe Sensoren vorne
- Elektr. Fensterheber
- Elektron. Stabilitätsprogramm (ESP)
- Garantie
- Klimaautomatik
- Kurvenlicht
- LED-Scheinwerfer
- Massagesitze
- Mittelarmlehne
- MP3-Schnittstelle
- Navigation
- Nebelscheinwerfer
- Radio
- Reifendruckkontrolle
- Seitenairbags vorne
- Sitzheizung
- Spracherkennungssystem
- Spurhalteassistent
- Tagfahrlicht
- Teillederausstattung
- Touchscreen
- Tuner / Radio
- USB-Anschluss
- Wegfahrsperr
- Abstandstempomat
- Alufelgen
- Antiblockiersystem (ABS)
- ASR
- Berganfahrhilfe
- Bluetooth Freisprecheinrichtung
- Notbremsassistent
- Dachträger
- Einparkhilfe
- Einparkhilfe Sensoren hinten
- Elektr. Sitzeinstellung
- Elektr. Seitenspiegel
- Freisprecheinrichtung
- Keyless Go
- Klimaautomatik
- Lederlenkrad
- Lordosenstütze
- Metallic
- MP3
- Multifunktionslenkrad
- Navigation
- Notbremsassistent
- Regensensor
- Rückfahrkamera
- Servolenkung
- Sitzheizung
- Sprachsteuerung
- Spurhalteassistent
- Tagfahrlicht
- Tempomat
- Touchscreen
- USB
- Verkehrszeichenerkennung

Autohaus Stierle GmbH

Rheinlandstraße 109 · 73312 Geislingen an der Steige

Tel.: 07331 620 30 · Fax: 07331 303 785 · stierle@autohaus-stierle.de

Beschreibung

Sonderausstattung:

- City-Plus-Paket
- Cruising-Paket
- Gepäckraum-Abtrennung (Netz)
- Metallic-Lackierung
- Safety Plus-Paket
- Sonnenschutzrollo an Seitenscheiben hinten
- Verglasung hinten abgedunkelt

Serienausstattung:

- Airbag Beifahrerseite abschaltbar
- Airbag Fahrer-/Beifahrerseite
- Ambiente-Beleuchtung
- Anti-Blockier-System (ABS)
- Anti-Submarining-Airbag im Fond
- Antischlupfregelung (ASR)
- Audio-Navigationssystem R-Link 2 mit Touchscreen-Farbdisplay
- Audiosystem 3D Sound by Arkamys
- Außenspiegel elektr. anklappbar
- Außenspiegel elektr. verstell- und heizbar
- Außenspiegel Wagenfarbe
- Blinkleuchten LED in Außenspiegel integriert
- Bremsassistent
- Coming-Home-Lichtfunktion
- Dachreling
- Eco Mode (Fahrmodusschalter)
- Einstiegsleisten Aluminium
- Elektr. Bremskraftverteilung
- Elektron. Stabilitäts-Programm (ESP)
- Fahrassistenz-System: Berganfahr-Assistent (HSA)
- Fahrassistenz-System: Multi-Sense (Fahrmodusschalter)
- Fensterheber elektrisch vorn + hinten
- Fensterzierleisten verchromt
- Frontscheibe (Sun-Protect)
- Frontscheibe Akustikglas
- Geschwindigkeits-Regelanlage (Tempomat)
- Getriebe 7-Gang - Doppelkupplungsgetriebe
- Handschuhfach
- Heckscheibe heizbar
- Isofix-Aufnahmen für Kindersitz
- Karosserie: 5-türig
- Klimaautomatik 2-Zonen mit autom. Umluft-Control
- Komfort-Paket
- Kopf-Airbag-System hinten
- Kopf-Airbag-System vorn
- Kühlergrill verchromt
- Lendenwirbelstütze vorn
- Lenkrad (Leder)
- Lenksäule (Lenkrad) höhenverstellbar
- Lenksäule (Lenkrad) längsverstellbar
- Licht- und Regensensor
- LM-Felgen
- Luftdüsen im Fond
- Mittelarmlehne hinten mit Fach
- Mittelarmlehne vorn mit Ablagefach
- Motor 1, 6 Ltr. - 147 kW TCE Energy
- Nebelscheinwerfer
- Parkbremse elektrisch
- Reifendruck-Kontrollsystem
- Reserverad als Notrad
- Rücksitzbank geteilt/klappbar (1/3-2/3)
- Schadstoffarm nach Abgasnorm Euro 6

Autohaus Stierle GmbH

Rheinlandstraße 109 · 73312 Geislingen an der Steige

Tel.: 07331 620 30 · Fax: 07331 303 785 · stierle@autohaus-stierle.de

Für die inhaltliche Richtigkeit der Darstellung wird keine Haftung übernommen. Es handelt sich nicht um ein konkretes annahmefähiges Angebot. Zwischenverkauf der Produkte vorbehalten. Verbindliche Informationen nur bei Ihrem Partner Autohaus Stierle GmbH.

Gebrauchtwagen

- Schnit-/wannebeigirt Leder
- Scheinwerfer Full-LED mit LED-Signatur (Pure Vision)
- Scheinwerfer mit statischem Kurvenlicht
- Seitenairbag vorn
- Servolenkung geschwindigkeitsabhängig
- Sitz vorn links höhenverstellbar
- Sitz vorn links mit Massagefunktion
- Sitz vorn rechts höhenverstellbar
- Sitzbezug / Polsterung: Kunstleder / Stoff
- Sitze vorn mit Anti-Submarining-Airbag
- Sonnenblenden mit Spiegel (beleuchtet)
- Start/Stop-Anlage
- Steckdose (12V-Anschluß) 2.Sitzreihe
- Tachometeranzeige (Instrumente) digital
- Tagfahrlicht LED
- Türgriffe außen Wagenfarbe
- Visio Plus-Paket
- Zentralverriegelung / Startanlage Handsfree Entry & Drive
- Zusatzsteckdose in Mittelkonsole

GERNE UNTERBREITEN WIR IHNEN EINE INDIVIDUELLE FINANZIERUNG AUCH OHNE ANZAHLUNG!

NATÜRLICH NEHMEN WIR IHR GEBRAUCHTES FAHRZEUG IN ZAHLUNG.

Zwischenverkauf und Irrtümer vorbehalten. Die Fahrzeugbeschreibung dient lediglich der allgemeinen Identifizierung des Fahrzeuges und stellt keine Gewährleistung im kaufrechtlichen Sinne dar. Den genauen Ausstattungsumfang erhalten Sie von unserem Verkaufspersonal. Bitte kontaktieren Sie uns.

Autohaus Stierle GmbH

Rheinlandstraße 109 · 73312 Geislingen an der Steige

Tel.: 07331 620 30 · Fax: 07331 303 785 · stierle@autohaus-stierle.de